

TORMAX

AUTOMATIC DOOR SYSTEM

2401 / 2302 / 2203



 SWISS

★★★★★
TORMAX
AUTOMATIC

TORMAX
AUTOMATIC DOOR SYSTEM FROM SWITZERLAND

TGD
AUTOMATIC
DOORS 
The good door

TORMAX 2401 Sliding Door Drive



พื้นที่ที่เหมาะสมสำหรับการติดตั้ง	สำหรับประตูภายนอก และภายใน - บานประตูที่มีน้ำหนักมาก - ใช้งานมาก คนเดินเข้าออกประตูบ่อย
รุ่น	- บานเลื่อน - บานเลื่อนซ้อน - บานโค้ง - IP65/68 (กันน้ำ/ความชื้นสูง) - ประตูหนีภัย
Options	- 6 โหมดการทำงาน - รีเลย์ไฟฟ้า - four-point lock - magnetical interlock - electrical emergency operation - ระบบเปิดฉุกเฉิน - แอร์ลิค - การควบคุมแบบ step - ปิดฉุกเฉิน
การขับเคลื่อน	ระบบเครื่องกลไฟฟ้า
มอเตอร์	AC gearless synchronous motor, ext. rotor
ระบบควบคุม	control system 2401 MCU32
Mains connection	1 × 230/1 × 115VAC, 50 ... 60Hz, 10A
พลังงานที่ใช้	8 ... 310 W
อินพุต	อินพุต 8 โปรแกรม ซึ่งมีคุณสมบัติด้านความปลอดภัยที่ทดสอบได้ 4 แบบขยายได้โดยโมดูล
เอาต์พุต	เอาต์พุต 3 โปรแกรม แบบขยายได้โดยโมดูล
Sensor power supply	24 V DC
Safety facilities	the necessary sensors can be connected, monitored force limitation
การเชื่อมต่อ	LIN Bus, CAN Bus, RS232
รองรับมาตรฐานโดย	CE incl. RoHS, TÜV, ETL
มาตรฐาน	DIN 18650 / EN 16005, EN 13849-1, EN IEC 60335-1, EN 61000-6-2, EN 61000-6-3, UL 325
ความคงทน	class 3 to DIN 18650-1: 2010
มาตรฐานการกันน้ำและฝุ่น	มาตรฐาน IP 22
อุณหภูมิการใช้งาน	- 20°C to + 50°C

ขนาด	
ขนาดชุดราง (สูง × ลึก)	200 × 185 mm
ขนาดชุดราง แบบบานเลื่อนซ้อน (สูง × ลึก)	200 × 275 mm
ความยาว บานเดี่ยว	min. 1640 mm
ความยาว บานคู่	min. 2280 mm
ความยาว บานเลื่อนซ้อน 2 บาน (เดี่ยว) (เปิดด้านซ้าย)	min. 1270 mm
ความยาว บานเลื่อนซ้อน 2 บาน (เดี่ยว) (เปิดด้านขวา)	min. 1243 mm
ความยาว บานเลื่อนซ้อน 4 บาน (คู่)	min. 2213 mm

น้ำหนักสูงสุด ต่อบาน	
บานเดี่ยว	1×450kg / 1×200kg ¹⁾
บานคู่	2×300kg / 2×220kg ¹⁾
บานเลื่อนซ้อน 2 บาน (เดี่ยว)	2×120kg / 2×120kg ¹⁾
บานเลื่อนซ้อน 4 บาน (คู่)	4×100kg / 4×100kg ¹⁾

ความกว้างการเปิด	
บานเดี่ยว	800 ... 2800 mm ²⁾
บานคู่	1100 ... 3000 mm ²⁾
บานเลื่อนซ้อน 2 บาน (เดี่ยว)	700 ... 3800 mm ²⁾
บานเลื่อนซ้อน 4 บาน (คู่)	1400 ... 3800 mm ²⁾

ความเร็วในการเปิด	4 ... 100 cm/s ³⁾
ความเร็วในการปิด	4 ... 80 cm/s ³⁾

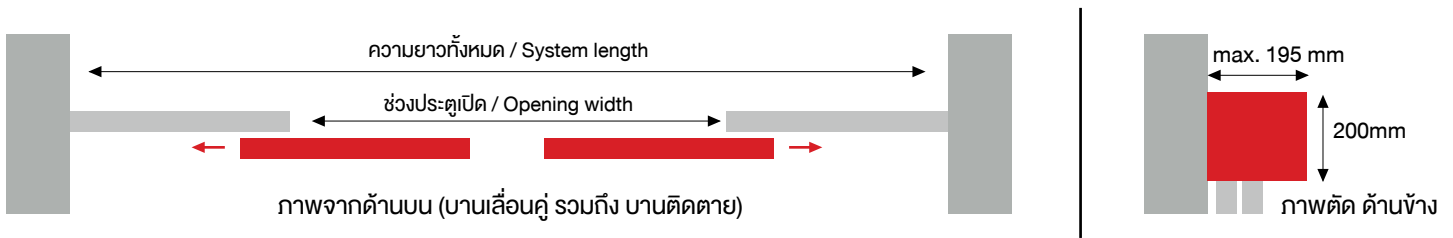


บานโค้ง

1) น้ำหนักสำหรับประตูหนีภัย RER

2) ขนาดช่องเปิดใหญ่ขึ้นได้ตามความต้องการ

3) ความเร็วต่อบานขึ้นอยู่กับน้ำหนักของประตู, ขนาดช่องเปิด และข้อกำหนดในการใช้งานของแต่ละที่



Areas of application	external and internal doors - very high door leaf weights - high traffic levels
Versions	- linear - telescope - curved - RER - IP65/68
Options	- operating unit with 6 operating modes - electro-mechanical lock - four-point lock - magnetical interlock - electrical emergency operation - mechanical emergency opening - air lock / porch wind screen function - step control - emergency closing
Drive type	electromechanical
Motor	AC gearless synchronous motor, ext. rotor
Control system	control system 2401 MCU32
Mains connection	1×230/1×115VAC, 50 ... 60Hz, 10A
Power consumption	8 ... 310 W
Inputs	8 programmable inputs, of which 4 testable safety features, expandable by modules
Outputs	3 programmable outputs, expandable by modules
Sensor power supply	24 V DC
Safety facilities	the necessary sensors can be connected, monitored force limitation
Interfaces	LIN Bus, CAN Bus, RS232
Approvals	CE incl. RoHS, TÜV, ETL
Standards	DIN 18650 / EN 16005, EN 13849-1, EN IEC 60335-1, EN 61000-6-2, EN 61000-6-3, UL 325
Durability	class 3 to DIN 18650-1: 2010
Protective class (drive)	IP 22
Ambient temperature	- 20°C to + 50°C

Dimensions	
Cross-section of header profile (H × D)	200×185 mm
Cross-section of header profile telescopic (H×D)	200×275 mm
System length, single-leaf	min. 1640 mm
System length, double-leaf	min. 2280 mm
System length, telescopic, double-leaf (opening on the left)	min. 1270 mm
System length telescopic, double-leaf (opening on the right)	min. 1243 mm
System length, telescopic, four leaves	min. 2213 mm

Maximum leaf weights	
One leaf	1×450kg / 1×200 kg ¹⁾
Two leaves	2×300kg / 2×220 kg ¹⁾
Telescope, two leaves	2×120kg / 2×120 kg ¹⁾
Telescope, four leaves	4×100kg / 4×100 kg ¹⁾

Opening widths	
One leaf	800 ... 2800 mm ²⁾
Two leaves	1100 ... 3000 mm ²⁾
Telescope, two leaves	700 ... 3800 mm ²⁾
Telescope, four leaves	1400 ... 3800 mm ²⁾

Opening speed	4 ... 100 cm /s ³⁾
Closing speed	4 ... 80 cm /s ³⁾



IP65/68 (กันน้ำ/ความชื้นสูง)

1) for rescue and escape routes (RER)

2) larger opening widths on request

3) per door leaf, dependent on the door weight, opening width
and the prevailing regulations

TORMAX 2302 Sliding Door Drive



พื้นที่ที่เหมาะสมสำหรับการติดตั้ง	สำหรับประตูภายนอก และภายใน - ใช้งานมาก คนเดินเข้าออกประตูบ่อย - ระบบเครื่องเดินเรียบ
รุ่น	- บานเลื่อน - บานเลื่อนซ้อน - บานโค้ง - บานเข้ามุม - ประตูหนีภัย - IP65/68 (กันน้ำ/ความชื้นสูง)
Options	- 6 โหมดการทำงาน - ล็อคไฟฟ้า - four-point lock - magnetical interlock - electrical emergency operation - ระบบเปิดฉุกเฉิน - แอร์ล๊อค
การขับเคลื่อน	ระบบเครื่องกลไฟฟ้า
มอเตอร์	gearless synchronous AC motor with external rotor
ระบบควบคุม	control system 2302 MCU32
Mains connection	1 × 230/1 × 115VAC, 50 ... 60Hz, 10A
พลังงานที่ใช้	8 ... 190 W
อินพุต	อินพุต 8 โปรแกรม ซึ่งมีคุณสมบัติด้านความปลอดภัยที่ทดสอบได้ 4 แบบขยายได้โดยโมดูล
เอาต์พุต	เอาต์พุต 3 โปรแกรม แบบขยายได้โดยโมดูล
Sensor power supply	24 V DC
Safety facilities	the necessary sensors can be connected, monitored power limit
การเชื่อมต่อ	LIN Bus, CAN Bus, RS232
รับรองมาตรฐานโดย	CE incl. RoHS, TÜV
มาตรฐาน	DIN 18650 / EN 16005, EN 13849-1, EN IEC 60335-1, EN 61000-6-2, EN 61000-6-3, UL 325
ความคงทน	class 3 to DIN 18650-1: 2010
มาตรฐานการกันน้ำและฝุ่น	มาตรฐาน IP 22
อุณหภูมิการใช้งาน	- 20°C to + 50°C

ขนาด	ขนาดชุดราง (สูง × ลึก) ขนาดชุดราง แบบบานเลื่อนซ้อน (สูง × ลึก) ความยาว บานเดี่ยว ความยาว บานคู่ ความยาว บานเลื่อนซ้อน 2 บาน (เดี่ยว) (เปิดด้านซ้าย) ความยาว บานเลื่อนซ้อน 2 บาน (เดี่ยว) (เปิดด้านขวา) ความยาว บานเลื่อนซ้อน 4 บาน (คู่)	150 × 166 mm 150 × 247 mm min. 1600 mm min. 1600 mm min. 1120 mm min. 1093 mm min. 2213 mm
-------------	--	--

น้ำหนักสูงสุด ต่อบาน	บานเดี่ยว บานคู่ บานเลื่อนซ้อน 2 บาน (เดี่ยว) บานเลื่อนซ้อน 4 บาน (คู่)	1 × 200 kg 2 × 180 kg 2 × 120 kg 4 × 100 kg
-----------------------------	--	--

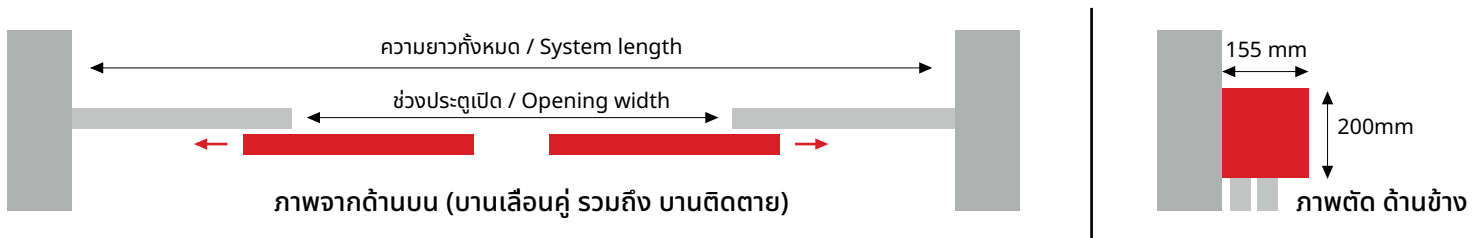
ความกว้างการเปิด	บานเดี่ยว บานคู่ บานเลื่อนซ้อน 2 บาน (เดี่ยว) บานเลื่อนซ้อน 4 บาน (คู่)	700 ... 2000 mm ¹⁾ 700 ... 3000 mm ¹⁾ 800 ... 3000 mm ¹⁾ 1600 ... 3800 mm ¹⁾
-------------------------	--	---

ความเร็วในการเปิด	5 ... 100 cm/s ²⁾
ความเร็วในการปิด	5 ... 80 cm/s ²⁾



1) ขนาดช่องเปิดที่ใหญ่ขึ้นได้ตามความต้องการ

2) ความเร็วต่อบานขึ้นอยู่กับน้ำหนักของประตู, ขนาดช่องเปิด และข้อกำหนดในการใช้งานของแต่ละที่



Areas of application	external and internal doors – high traffic levels – silent motion sequence
Versions	– linear – telescope – curved – angular – RER – IP65/68
Options	– operating unit with 6 operating modes – electro-mechanical lock – four-point lock – magnetical interlock – electrical emergency operation – mechanical emergency opening – air lock / porch wind screen function
Drive type	electromechanical
Motor	gearless synchronous AC motor with external rotor
Control system	control system 2302 MCU32
Mains connection	1 × 230/1 × 115VAC, 50 ... 60Hz, 10A
Power consumption	8 ... 190 W
Inputs	8 programmable inputs of which 4 testable safety features, expandable by modules
Outputs	3 programmable outputs, expandable by modules
Sensor power supply	24 V DC
Safety facilities	the necessary sensors can be connected, monitored power limit
Interfaces	LIN Bus, CAN Bus, RS232
Approvals	CE incl. RoHS, TÜV, ETL
Standards	DIN 18650 / EN 16005, EN 13849-1, EN IEC 60335-1, EN 61000-6-2, EN 61000-6-3, UL 325
Durability	class 3 to DIN 18650-1: 2010
Protective class (drive)	IP 22
Ambient temperature	– 20°C to + 50°C

Dimensions	
Cross-section of header profile (H × D)	150 × 166 mm
Cross-section of header profile telescopic (H×D)	150 × 247 mm
System length, single-leaf	min. 1600 mm
System length, double-leaf	min. 1600 mm
System length, telescopic, double-leaf (opening on the left)	min. 1120 mm
System length telescopic, double-leaf (opening on the right)	min. 1093 mm
System length, telescopic, four leaves	min. 2213 mm

Maximum leaf weights	
One leaf	1 × 200 kg
Two leaves	2 × 180 kg
Telescope, two leaves	2 × 120 kg
Telescope, four leaves	4 × 100 kg

Opening widths	
One leaf	700 ... 2000 mm ¹⁾
Two leaves	700 ... 3000 mm ¹⁾
Telescope, two leaves	800 ... 3000 mm ¹⁾
Telescope, four leaves	1600 ... 3800 mm ¹⁾

Opening speed	5 ... 100 cm/s ²⁾
Closing speed	5 ... 80 cm/s ²⁾



1) larger opening widths on request

2) per door leaf, dependent on the door weight, opening width and the prevailing regulations

TORMAX 2203 Sliding Door Drive



พื้นที่ที่เหมาะสมสำหรับการติดตั้ง	สำหรับประตูภายนอก และภายใน - ขนาดบาง - ขนาดเล็กกะทัดรัด
รุ่น	- บานเลื่อน - บานเลื่อนซ้อน - บานเปลือย - ประตูหนีภัย
Options	- 5 โหมดการทำงาน - ล็อคไฟฟ้า - mechanical lock - magnetical interlock - electrical emergency operation - ระบบเปิดฉุกเฉิน แบบแมคคาบิค - เอร์ล็อค - bell trigger
การขับเคลื่อน	ระบบเครื่องกลไฟฟ้า
มอเตอร์	DC motor
ระบบควบคุม	control system 2203
Mains connection	1×230/1×115VAC, 50/60Hz, 220VA
พลังงานที่ใช้	4 - 230 W
อินพุต	อินพุต 6 โปรแกรม ซึ่งมีคุณสมบัติด้านความปลอดภัยที่ทดสอบได้ 4 แบบ
เอาต์พุต	เอาต์พุต 2 โปรแกรม
Sensor power supply	24 V DC / 1,0 A
Safety facilities	the necessary sensors can be connected, monitored force limitation
การเชื่อมต่อ	RS232
รับรองมาตรฐานโดย	CE/EN 16005, TÜV certified ANSI/CAN/UL 325, TÜV certified
มาตรฐาน	DIN 18650 / EN 16005, EN 13849-1, EN 60335-1, EN 61000-6-2, EN 61000-6-3
ความคงทน	2 million cycles, TÜV certified, with 4,000 cycles per day
มาตรฐานการกันน้ำและฝุ่น	มาตรฐาน IP 20
อุณหภูมิการใช้งาน	- 20°C to + 50°C

1) ความเร็วต่อบานขึ้นอยู่กับน้ำหนักของประตู, ความกว้างในการเปิด และข้อกำหนดในการใช้งานของแต่ละที่

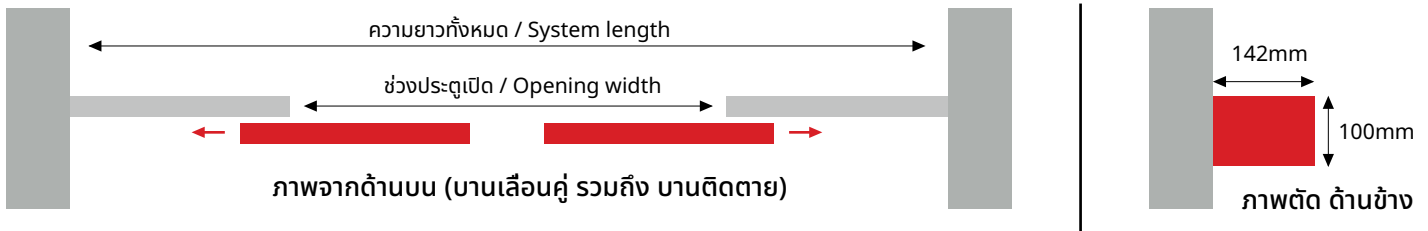
ขนาด	
ขนาดชุดราง (สูง × ลึก)	100 × 142 mm
ขนาดชุดราง แบบบานเลื่อนซ้อน (สูง × ลึก)	100 × 204 mm
ความยาว บานเดี่ยว	min. 1706 mm
ความยาว บานคู่	min. 1766 mm
ความยาว บานเลื่อนซ้อน 2 บาน (เดี่ยว)	min. 1406 mm
ความยาว บานเลื่อนซ้อน 4 บาน (คู่)	min. 2586 mm

น้ำหนักสูงสุด ต่อบาน	
บานเดี่ยว	< 1 × 130 kg
บานคู่	< 2 × 120 kg
บานเลื่อนซ้อน 2 บาน (เดี่ยว)	< 2 × 80 kg
บานเลื่อนซ้อน 4 บาน (คู่)	< 4 × 80 kg

ความกว้างการเปิด	
บานเดี่ยว	800 ... 2200 mm
บานคู่	800 ... 2900 mm
บานเลื่อนซ้อน 2 บาน (เดี่ยว)	750 ... 3000 mm
บานเลื่อนซ้อน 4 บาน (คู่)	1500 ... 3800 mm

ความเร็วในการเปิด	10 - 80 cm/s ¹⁾
ความเร็วในการปิด	10 - 80 cm/s ¹⁾





Areas of application	external and internal doors – slim design – compact configuration
Versions	– linear – telescope – frameless – RER
Options	– operating unit with 5 operating modes – electro – mechanical lock – magnetical interlock – electrical emergency operation – mechanical emergency opening – air lock / porch wind screen function – bell trigger
Drive type	electro-mechanical
Motor	DC motor
Control system	control system 2203
Mains connection	1 × 230/1 × 115VAC, 50/60Hz, 220VA
Power consumption	4 - 230 W
Inputs	6 programmable inputs of which 4 testable safety features
Outputs	2 programmable outputs
Sensor power supply	24 V DC / 1,0 A
Safety facilities	the necessary sensors can be connected, monitored force limitation
Interfaces	RS232
Approvals	CE/EN 16005, TÜV certified ANSI/CAN/UL 325, TÜV certified
Standards	DIN 18650 / EN 16005, EN 13849-1, EN 60335-1, EN 61000-6-2, EN 61000-6-3
Durability	2 million cycles, TÜV certified, with 4,000 cycles per day
Protective class (drive)	IP 20
Ambient temperature	– 20°C to + 50°C

1) per door leaf, dependent on the door weight, opening width and the prevailing regulations

Dimensions	
Cross-section of header profile (H × D)	100 × 142 mm
Cross-section of header profile telescope (H × D)	100 × 204 mm
System length, one leaf	min. 1706 mm
System length, two leaves	min. 1766 mm
System length, telescope, two leaves	min. 1406 mm
System length, telescope, four leaves	min. 2586 mm

Maximum leaf weights	
One leaf	< 1 × 130 kg
Two leaves	< 2 × 120 kg
Telescope, two leaves	< 2 × 80 kg
Telescope, four leaves	< 4 × 80 kg

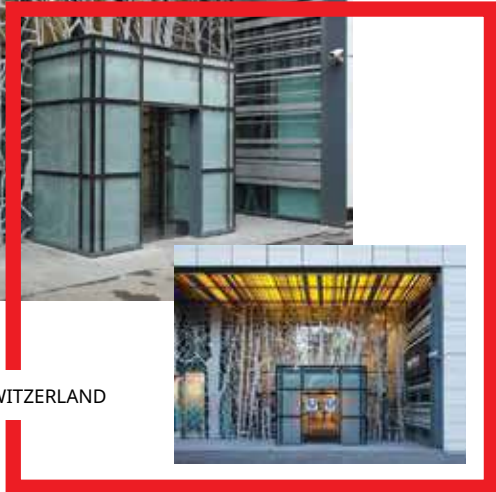
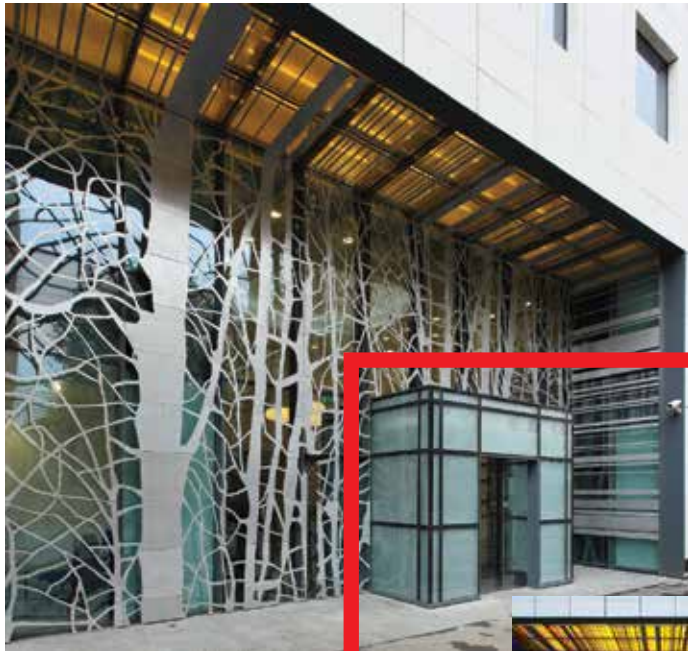
Opening widths	
One leaf	800 ... 2200 mm
Two leaves	800 ... 2900 mm
Telescope, two leaves	750 ... 3000 mm
Telescope, four leaves	1500 ... 3800 mm

Opening speed	10 - 80 cm/s ¹⁾
Closing speed	10 - 80 cm/s ¹⁾

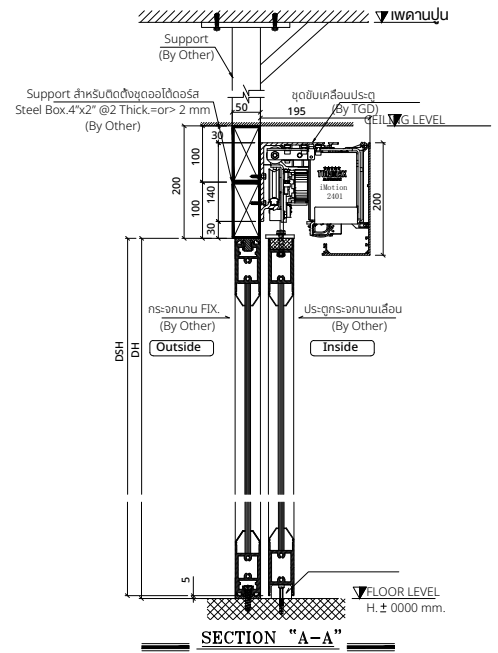


TORMAX

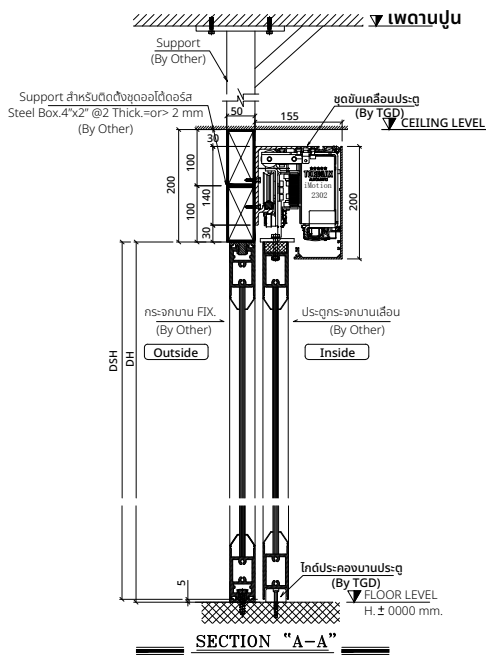
Sliding Door Drive



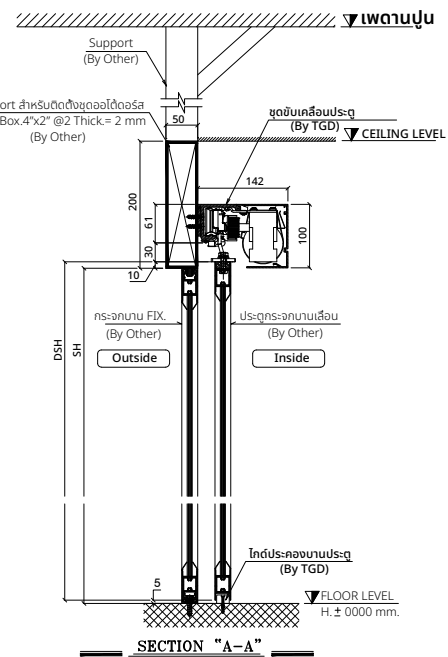
TORMAX
AUTOMATIC DOOR SYSTEM FROM SWITZERLAND



SECTION "A-A"
การติดตั้งขุดขึ้นเคลื่อนประตู
TORMAX 2401 Sliding Door Drive



SECTION "A-A"
การติดตั้งขุดขึ้นเคลื่อนประตู
TORMAX 2302 Sliding Door Drive



SECTION "A-A"
การติดตั้งขุดขึ้นเคลื่อนประตู
TORMAX 2201 Sliding Door Drive

นำเข้าและจัดจำหน่ายโดย
บริษัท ทีจีดี ออโตเมติก ดอร์ส จำกัด

☎ 02 300 9300

LINE @tgdautomaticdoors

f TGD Automatic Doors

▶ TGD Automatic Doors

All rights reserved.

บริษัท ทีจีดี ออโตเมติก ดอร์ส จำกัด ขอสงวนสิทธิ์ในการเปลี่ยนแปลงเงื่อนไขและข้อกำหนด โดยไม่ต้องแจ้งให้ทราบล่วงหน้า โดยข้อมูลปรากฏในเอกสารนี้ ห้ามมิให้ผู้ใดใช้ประโยชน์ ทำซ้ำ ดัดแปลง นำออกแสดง ทำให้อายุการใช้งานสั้นลง หรือเผยแพร่ต่อสาธารณชน ไม่ว่าด้วยประการใดๆ ซึ่งข้อมูลในเอกสารนี้
ไม่ว่าทั้งหมดหรือบางส่วน คัดหรืออ้างอิง ข้อมูลบางส่วนในเอกสารนี้ มิใช่ในบทความแบบในเอกสารนี้ ต้องรับรู้ถึงความเป็นเจ้าของลิขสิทธิ์ในข้อมูลของบริษัท โดยสมบูรณ์